

HALEL

הלל

1. BARUCH...HALELUYA

ברוך...הללויה

Valentin Dubovskoy

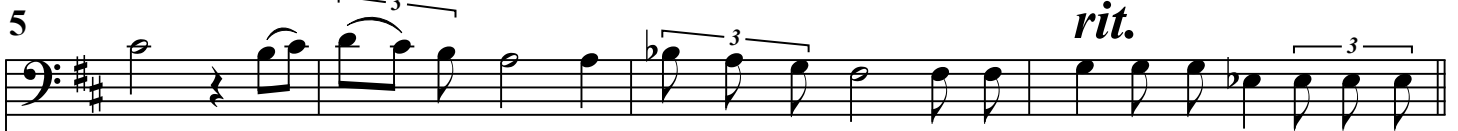
$\bullet = 99$ *rubato*
f



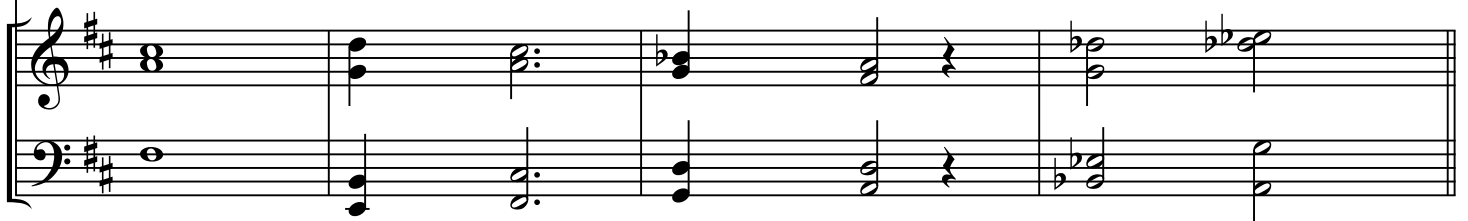
BA - RUCH A - TA A - DO - NAY

E - LO - HEY - NU ME - LECH HA - O -

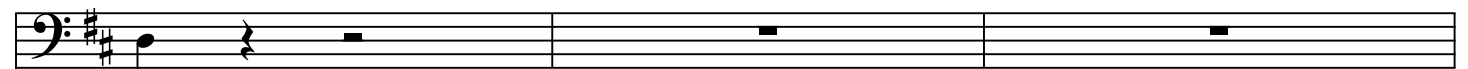
5 *rit.*



LAM A - SHER KID - SHA - NU BE - MITZ - VO - TAV VE - TZI - VA - NU LIK - RO ET HA - HA -

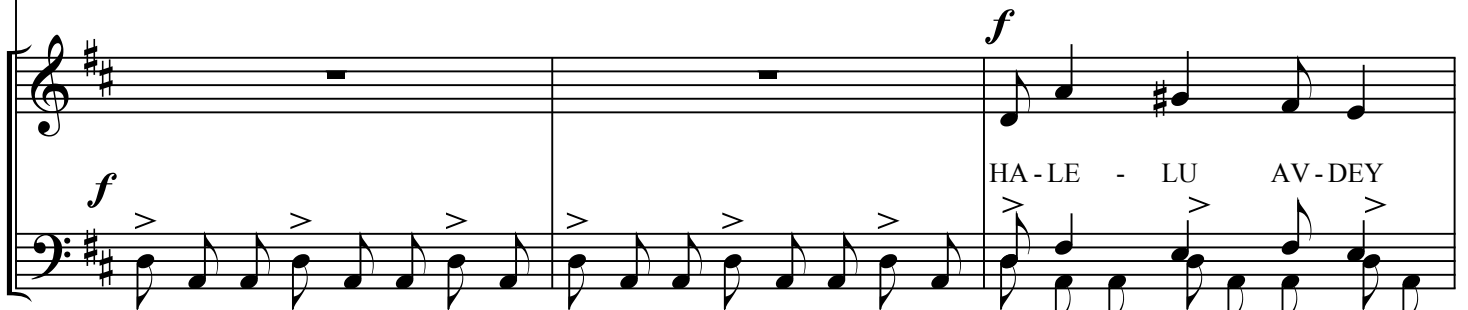


9 $\bullet = 130$



LEL'.

f



HA - LE - LU AV - DEY

HA - LE - LU - YA HA - LE - LU - YA HA - LE - LU - YA HA - LE - LU - YA HA - LE - LU - YA HA - LE - LU - YA

12

HA-LE-LU-YA HA-LE-LU-YA

A-DO - NAY HA-LE - LU ET SHEM A-DO - NAY - - -

HA-LE-LU - YA HA-LE - LU-YA HA-LE-LU - YA HA-LE - LU-YA HA-LE-LU - YA HA-LE - LU-YA

15

-YE - HI SHEM -A - DO-NAY- ME-VO - - RACH- - - - VE - AD - O - LAM

YE - HI SHEM A - DO-NAY ME-VO - RACH ME-A-TA VE - AD O - LAM

18

- - - - HA-LE-LU - YA - - - -

HALE - LU AV-DEY A-DO - NAY HALE - LU ET SHEM A-DO - NAY -

22

YE - HI SHEM A - DO-NAY ME-VO - RACH VE - AD O - LAM

YE - HI SHEM A - DO-NAY ME - VO - RACH VE - AD O - LAM

25

HA - LE - LU AV-DEY A - DO - NAY HA - LE - LU ET SHEM

HALE-LU - YA

♩ = 100

28

MI - MIZ - RACH SHE-MESH AD ME - VO - O

A - DO - NAY A

A MI - MIZ - RACH SHE - MESH AD ME - VO -

31

ME - HU - LAL SHEM A - DO-NAY. RAM AL' KOL' GOY - IM A-DO-

ME - HU - LAL A - DO - NAY

O ME-HU-LAL SHEM A - DO - NAY. RAM AL' KOL' GOY - IM A - DO -

4
34

הלל

NAY AL' HA - SHA - MAY - - - - IM KVO - DO.

AL' HA - SHA - MAY - IM KE - VO - DO

AL HA - SHA - MAY - - - - IM

NAY AL' HA - SHA - MAY - IM KVO - DO KE - - - VO - DO

37

MI KA - A - DO - NAY E - LO - HEY - NU

MI KA - A - DO - NAY E - LO - HEY - NU

39

HA - MAG - BI - HI LA - SHA - VET.

HA - MAG - BI - HI LA - SHA - VET. HA - MASH - PI - LI LIR' - OT

42 *rit.*

BA - SHA-MAY-IM U-VA - A-RETZ. BA-SHA-MAY-IM U-VA - A-RETZ. ME - KI-MI—

— U - VA - A - RETZ. BA-SHA-MAY-IM U-VA - A-RETZ. ME - KI-MI

45

ME - A - FAR DAL ME - ASH-POT YA - RIM EV-ON. LE - HO-SHI-VI IM NE - DI-VIM

ME - A - FAR DAL ME - ASH-POT YA - RIM EV-ON. LE - HO-SHI-VI IM NE - DI-VIM

50

IM NE-DI-VEY A - MO.— MO-SHI-VI A - KE-RET HA-BAY-IT EM HA-BA - NIM-SME-CHA

IM NE-DI-VEY A MO. - - MO-SHI-VI A - KE-RET HA-BAY-IT EM HA-BA - NIM-SME-CHA

56 **Piu mosso** *rit.*

HA-LU AV-DEY A - DO-NAY — HA-LE-LU ET SHEM A - DO - NAY HA-LE-LU - YA

HA-LU AV-DEY A - DO-NAY — HA-LE-LU ET SHEM A - DO - NAY HA-LE-LU - YA

2. BETZET YISRAEL

בְּצַאת יִשְׂרָאֵל

♩ = 150

62 *pp*

BE - TZET YIS - RA - EL MI - MITZ - RA - IM BEYT YAA - KOV ME -

BE - TZET YIS - RA - EL MI - MITZ - RA - IM BEYT YAA - KOV ME -

68 *mp*

AM - LO - EZ.

AM - LO - EZ.

HAY - TA YE - HU - DA - YE - HU - DA LE - KOD -

74 *mf*

SHO - YIS - RA - EL - MAM - SHE - LO - TAV. - HA - YAM RA - A VA - YA -

YIS - RA - EL MAM - SHE - LO - TAV. -

YIS - RA - EL MAM - SHE - LO - TAV. -

81

NOS HA-YAR - DEN YI - SOV LE - A - CHOR. HE - HA - RIM RAK -

88

HA - RIM

DU CHE - EY - LIM

GVA - OT KIV - NEY TZON.

GVA - OT KIV - TZON

95

MA LE - CHA HA - YAM KI TA - NUS

MA LE - CHA MA LE - CHA HA - YAM KI TA - NUS KI TA - NUS

MA LE - CHA HA - YAM KI TA - NUS

103

HA - YAR - DEN HA - YAR - DEN TI - SOV - LE - A - CHOR.

TI - SOV LE - A - CHOR.

111

HE - HA - RIM TIR - KE - DU HE - HA - HE - HA - RIM HE - HA - RIM TIR - KE - DU TIR - KE - DU

HA - RIM TIR - KE - DU

mf

119

RIM TIR - KE - DU CHE - EY - LIM GVA - OT MI - LIF - KIV - NEY - TZON.

KIV - NEY TZON.

mf

f

127

NEY A - DON CHU - LI A - RETZ MI - LIF - NEY E - LO - HA YAA - KOV. _____

mf

mf

134

HA - HOF - CHI HA - TZUR A - GAM MAY - IM _____

f

HA - HOF - CHI HA - LA - MISH

f

HA - HOF - CHI HA - LA - MISH

140

LE-MAY E- NO HA-LA-MISH LE-MAYE- NO MAY - IM. _____

rit. *p* *pp*

LE-MAY E- NO HA-LA-MISH LE-MAYE- NO MAY - IM. _____

rit. *p* *pp*

3. LO LANU

לא לנו

♩ = 120

149 *mp*

LO__ LA - NU LO__ LA - NU LO__ LA - NU A - DO - NAY LO__

154

LA - NU LO__ LA - NU KI LE - SHIM - CHA TEN KA - VOD AL CHAS - DE - CHA

160

AL__ A - MI - TE - CHA. LO__ LA - NU LO__ LA - NU LO__ LA - NU A - DO - NAY

166

LA - MA YOM - RU HA-GO - YIM A-YE NA E-LO HEY-HEM.

LA - MA YOM - RU HA-GO - YIM A-YE NA E - LO - HEY - HEM.

172

VE - LO-HEY-NU VA-SHA - MAY - IM KOL A - SHER CHA-FETZ A SA. A-TZA-BEY-

VE - LO-HEY-NU VA-SHA - MAY - IM KOL A - SHER CHA-FETZ A - SA

177

HEM KE - SEF VE - ZA-HAV MA-A - SE YE-DEY A - DAM. PE LA-HEM VE-

PE LA-HEM VE-

183

LO YE-DA-BE RU. EY NA YIM LA-HEM VE-LO YI - R - U. OZ-

LO YE-DA-BE - RU. EY - NA - YIM LA-HEM VE-LO YI - R - U. OZ-

191

NA - YIM LA-HEM VE - LO YISH - MA - U. AF LA-HEM VE-

NA - YIM LA-HEM VE - LO YISH - MA - U. AF LA-HEM VE-

198

LO YE - RI-CHUN. YE-DEY - HEM VE - LO YE-MI-SHUN RAG - LEY - HEM VE -

LO YE - RI-CHUN. YE-DEY - HEM VE - LO YE-MI-SHUN RAG - LEY - HEM VE -

207

LO YE-HA - LE - CHU LO YEH - GU BIG-RO - NAM. KMO - HEM YIH-

LO YE-HA - LE - CHU LO YEH - GU BIG-RO - NAM. KMO - HEM YIH-

214

YU O-SEY - HEM KOL A - SHER BO - TE - ACH BA - HEM.

YU O-SEY - HEM KOL A - SHER BO - TE - ACH BA - HEM.

a tempo

220 *mp*

YIS-RA - EL BTACH BA - A - DO - NAY BEYT A-HA-

mp

EZ - RAM U - MA - GI - NAM HU.

225

RON BIT-CHU VA - A - DO - NAY YIR - EY

EZ - RAM U - MA - GI - NAM HU.

231 *rit.*

YIR-EY A-DO - NAY BIT - CHU VA - A - DO - NAY

EZ - RAM U - MA - GI - NAM HU.

4. ADONAY ZCHARANU

יי זכרנו

237 $\bullet = 120$ *f*

A-DO - NAY Z - CHA - RA - NU YE-VA - RECH YE - VA -

241

RECH ET BEYT YIS - RA - EL ET BEYT A - HA - RON YIR -

- RECH - - - - YE-VA - RECH - - - - YE-VA - RECH YIR -

244

EY A - DO-NAY HA - KTA NIM IM HA-GDO-LIM. A-DO - NAY Z-CHA -

- EY - A - DO-NAY- HA - KTA -- NIM - IM HA-GDO-LIM. A-DO - NAY - - - Z-CHA -

247

RA - NU YE - VA - RECH YE-VA - RECH A - DO -

- RA - - - NU - - - YE - - VA - - - RECH YE-VA-RECH -

250 NAY Z - CHA - RO - NU ET BEYT YIS-RA - EL YIS-RA - EL

YE - VA - RECH YIR - EY A - DO - NAY

YIS-RA - EL ET BEYT A - HA -

-YE - -VA - RECH - YIR - EY - A - DO - - NAY - - YIS-RA - EL

253 ET BEYT A - HA - RON

YE-VA RECH YIR -

RON YE - VA - RECH VA RECH YIR -

ET BEYT A - HA - RON YE - VA - RECH YIR -

256 EY A - DO - NAY A - DO NAY *p* YO-SEF

EY HA - KTA-NIM IM HA - GDO LIM.

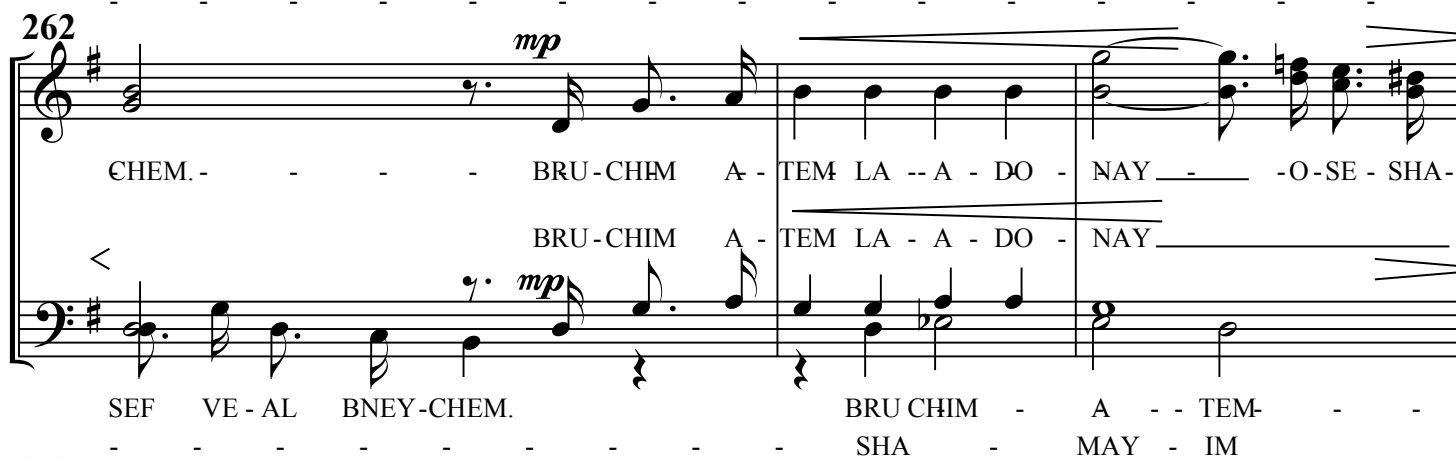
EY HA - KTA-NIM IM HA - GDO - LIM.

259 A - DO - NAY A - LEY - CHEM A - LEY - - - - -

- - A - DO - - NAY - A - LEY - CHEM - - - - - VE - AL BNEY -

p A - DO - - - - NAY A - LEY - CHEM YO - - - -

262 *mp*



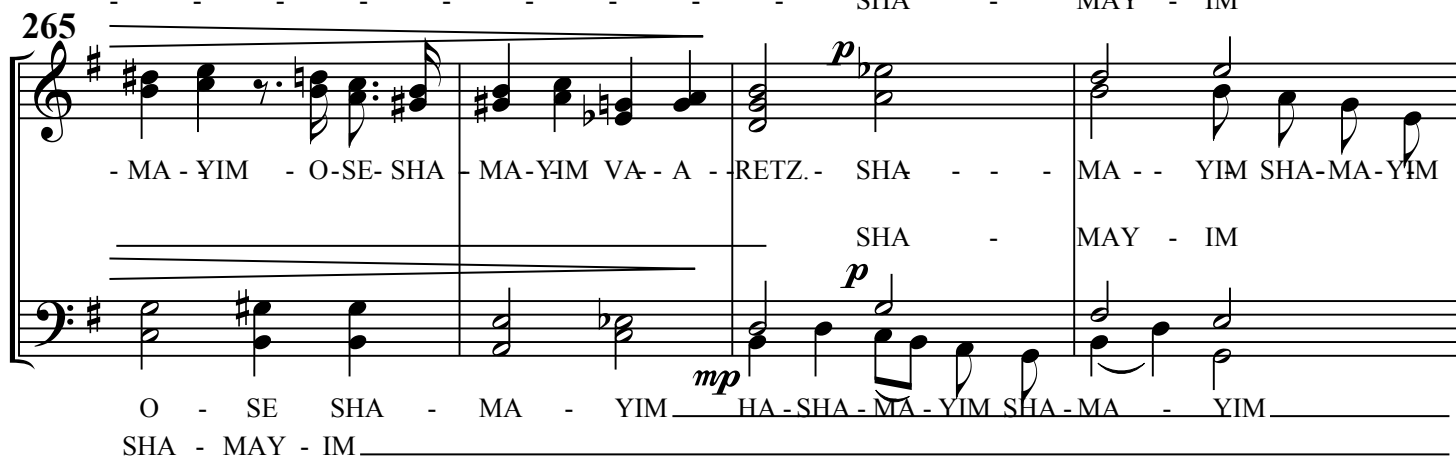
CHEM. - - - - BRU-CHIM A - TEM LA -- A - DO - NAY - - - O-SE - SHA-

BRU-CHIM A - TEM LA - A - DO - NAY

SEF VE - AL BNEY-CHEM. BRU CHIM - A -- TEM- - -

SHA - MAY - IM

265 *p*



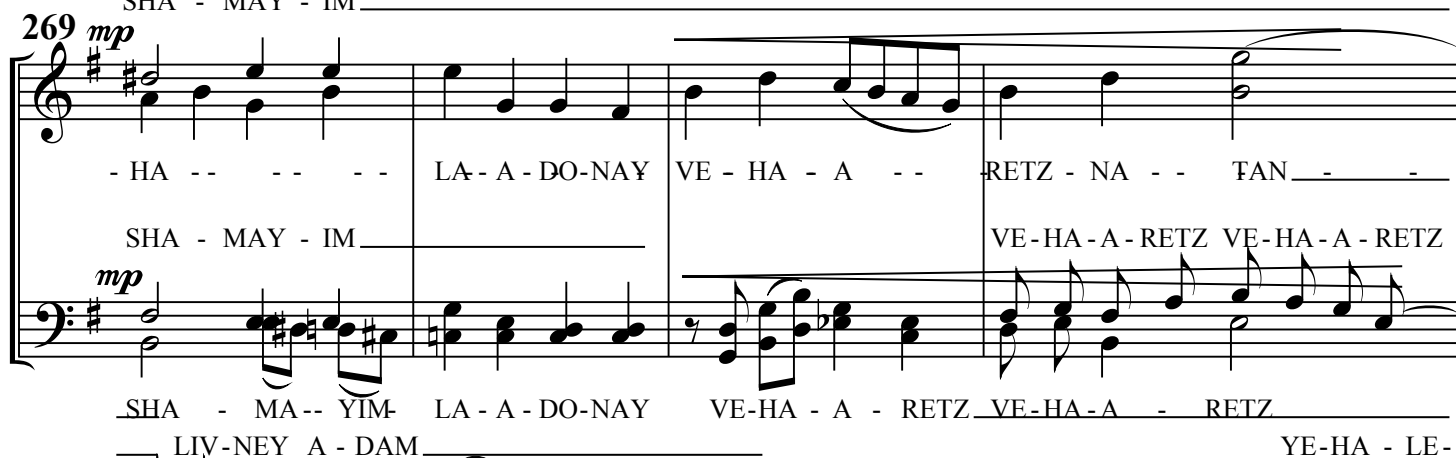
- MA - YIM - O-SE- SHA - MA-YIM VA - A - RETZ. - SHA - - - MA -- YIM SHA-MA-YIM

SHA - MAY - IM

O - SE SHA - MA - YIM *mp* HA - SHA - MA - YIM SHA - MA - YIM

SHA - MAY - IM

269 *mp*



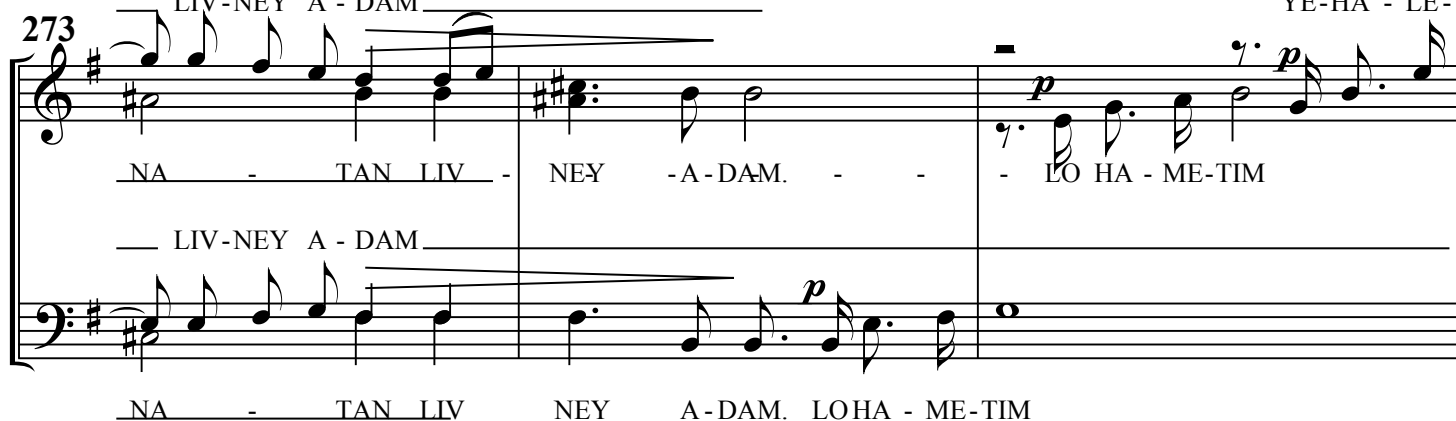
- HA -- - - - LA - A - DO-NAY VE - HA - A -- RETZ - NA -- TAN - - -

SHA - MAY - IM VE-HA-A-RETZ VE-HA-A-RETZ

mp SHA - MA -- YIM LA - A - DO-NAY VE-HA - A - RETZ VE-HA-A - RETZ

LIV-NEY A - DAM YE-HA - LE-

273 *p*



- NA - - TAN LIV - NEY - A - DAM. - - - LO HA - ME-TIM

LIV-NEY A - DAM

NA - - TAN LIV NEY A-DAM. LOHA - ME-TIM

276 LU - YA VE-LO KOL' YOR - DEY DU - MA _____

VE - LO DU MA. VA - A - NACH - NU

VE - LO DU - - - - MA. VA - A - NACH - NU

280

NE - VA - RECH YA - MEA TA - - - - VE AD O - LAM

NE - VA - RECH YA - MEA TA - - - - VE AD O - LAM

283

HA - LE - LU - - YA VE AD O - LAM HA - LE - LU - YA - - - -

HA - LE - LU - - YA VE AD O - LAM HA - LE - LU - YA - - - -

5. AHAVTI KI YISHMA

287 $\bullet = 150$ *p* אהבתי כִּי־יִשְׁמַע *mp*

A - HAV-TI KI YISH-MA A-DO-NAY ET KO-LI TA-CHA-NU-NAY KI HI-

292 *mf* A - HAV-TI KI YISH-MA A-DO-NAY ET KO-LI TA-CHA-NU-NAY KI HI-

TA OZ - NO LI U - VE-YA-MAY EK - RA A - HAV-TI KI YISH-MA

mf TA OZ - NO LI U - VE-YA-MAY EK - RA *rit.* A - HAV-TI KI YISH-MA

A - DO - NAY ET KO-LI TA-CHA-NU - NAY TA-CHA-NU - NAY

a tempo *f* 303 A-FA-FU-NI CHEV-LEY MA-VET UM-TZA-REY SHE-OL' ME-TZA-U-NI TZA-RA VE-YA-GON SHE-EM-

A-FA-FU-NI CHEV-LEY MA-VET UM-TZA-REY SHE-OL' ME-TZA-U-NI TZA-RA VE-YA-GON EM-

305

U-VE-

TZA A-FA-FU-NI CHEV-LEY MA-VET UM-TZA-REY SHE-OL' ME-TZA-U-NI TZA-RA VE-YA-GON EM-

TZA A-FA-FU-NI CHEV-LEY MA-VET UM-TZA-REY SHE-OL' ME-TZA-U-NI TZA-RA VE-YA-GON EM-

307

SHEM A-DO-NAY EK - RA A-NA A-DO - NAY MAL' - TA NAF -

mf

TZA A-FA-FU-NI CHEV-LEY MA-VET MA - VET UM - TZA-REY SHE-

mf

TZA A-FA-FU-NI CHEV-LEY MA-VET MA - VET UM - TZA-REY SHE-

310

SHI CHA-NUN A-DO - NAY VE-TZA-DIK VE-LO-HEY-NU

mf

OL' A-FA-FU-NI CHEV-LEY MA-VET CHEV-LEY MA-VET UM - TZA -

OL' A-FA-FU-NI CHEV-LEY MA-VET CHEV-LEY MA-VET UM - TZA -

הלל

20
312

ME - RA - - - - CHEM SHO - MER PE - TA -
- REY SHE - OL' A - FA - FU - NI CHEV-LEY MA - VET
- REY SHE - OL' A - FA - FU - NI CHEV-LEY MA - VET

314

IM A - DO - NAY DA - LO - TI VE -
CHEV-LEY MA - VET MA - VET A - FA - FU - NI CHEV-LEY MA - VET
CHEV-LEY MA - VET MA - VET A - FA - FU - NI CHEV-LEY MA - VET

316

rit.

a tempo

LI YE-HO-SHI - A.
UM-TZA-REY SHE-OL' YE-HO-SHI - A. A-FA-FU-NI CHEV-LEY MA-VET UM-TZA-REY SHE-
UM-TZA-REY SHE-OL' YE - HO-SHI - A. A-FA-FU-NI CHEV-LEY MA-VET UM-TZA-REY SHE-

319

OL ME-TZA-U-NI TZA-RA VE-YA-GONEM-TZA. A-FA-FU-NI CHEV-LEY MA-VET UM-TZA-REY SHE-

OL ME-TZA-U-NI TZA-RA VE-YA-GONEM-TZA. A-FA-FU-NI CHEV-LEY MA-VET UM-TZA-REY- SHE-

321

U-VE - SHEM - - - A-DO-NAY - - - EK-

OL' ME-TZA-U-NI TZA-RA VE-YA-GON EM - TZA A-FA-FU-NI CHEV-LEY MA-VET

OL' ME-TZA-U-NI TZA-RA VE-YA-GON EM - - TZA A-FA-FU-NI - CHEV-LEY- MA-VET

323

RA A - NA A - DO - NAY MAL' - TA NAF -

MA - - - VET UM - TZA - REY SHE -

MA - - - VET - - - UM - - - TZA - - REY - SHE -

325

SHI CHA-NUN A-DO - NAY VE-TZA-DIK VE-LO-HEY-NU

OL' A-FA-FU-NI CHEV-LEY MA-VET CHEV-LEY MA-VET UM - TZA-

OL' A-FA-FU-NI - CHEV-LEY MA-VET CHEV-LEY MA-VET- - UM- - TZA -

327

ME - RA - - - CHEM SHO - MER PE - TA -

- REY SHE - OL' A - FA - FU - NI CHEV-LEY MA - VET

- REY SHE - OL' - - A - FA - FU - NI - CHEV-LEY MA - VET -

329

IM A - DO - NAY DA - LO - TI VE -

CHEV-LEY MA - VET MA - VET A - FA - FU - NI CHEV-LEY MA - VET

- CHEV-LEY -MA - VET MA - VET - A - FA - FU - NI - CHEV-LEY MA - VET

331

הלל

rit.

♩ = 150

LI YE - HO - SHI - A.

UM - TZA - REY SHE - OL' YE - HO - SHI - A. SHU - VI NAF - SHI LIM - NU -

- UM - TZA - REY SHE - OL' YE - HO - SHI - A. SHU - VI NAF - SHI - LIM - NU -

335

CHAY - CHI KI A - DO - NAY A - DO - NAY - GA - MAL' A - LAY -

CHAY -- CHI - KI A - DO - NAY - A - DO - NAY - - GA - - - MAL' A - LAY - -

340

CHI KI CHI - LATZ - TA NAF - SHI MA - MA - VET ET EY - NI MIN DIM -

- CHI - - KI CHI - LATZ - TA NAF - SHI - MA - MA - - VET ET EY - - NI - MIN DIM -

344

A ET RAG - LI MI - DE - CHI KI - CHI - LATZ - TA NAF - SHI

- A ET RAG - LI MI - - DE - - - - - CHI. - - - ET - HA - LECH LIF

348 *mf*

LIF NEY A DO NAY BE-AR TZOT HA - CHA - YIM HA - CHA -

- NEY - A DO NAY BE-AR - TZOT HA - CHA - YIM HA - CHA -

354

YIM HE-E - MAN-TI KI A - DA BER A - NI A - NI - TI ME-

YIM HE-E - MAN-TI KI A - DA BER A - NI A - NI - TI ME-

361 *rit.* *mp*

OD. A - NI A - MAR-TI VE-CHOF - ZI KOL' HA-A - DAM KO-ZEV.

OD. A - NI A - MAR-TI VE-CHOF - ZI KOL' HA-A - DAM KO-ZEV.

6. MA ASHIV LAADONAY

מה-אשיב ליי

♩ = 200

368 *mf*

MA A - - SHIV LA - A - DO -

mf MA A - - MA A - SHIV LA - DO -

371 MA A - - - MA A - SHIV LA - DO -

NAY KOL' TAG-MU-LO - HI A - LAY. KOS - YE - SHU -

- LA-DO-NAY KOL' KOL' A LAY. YE - SHU -

375 - LA-DO-NAY KOL' TAG-MU-LO - HI A - LAY. KOS

OT E - SA - U - VE - SHEM A - DO-NAY EK - RA.

- YE-SHU-OT U - VE - SHEM A - DO-NAY EK -

YE - - - SHU - - - OT EK - - -

A-DO-NAY EK - RA. NE - DA - RAY

RA. A-DO-NAY EK - RA. NE - DA - NE-DA-RAY

RA. EK - - - RA.

LA - A - DO - NAY A - SHA-LEM NEG - DA NA LE -

LA - DO - LA-DO-NAY A - SHA - LEM NA NA LE -

A - SHA-LEM NEG - DA LE - - -

CHOL' A - - - MO. NA LE-CHOL' A - MO.

- NA LE-CHOL' NA LE - CHOL' NA LE-CHOL' A -

CHOL' A - - - - MO. A - - - -

393

NA LE-CHOL' A - MO.

MO.

NA LE-CHOL' A - MO.

MO.

A - - - - MO.

YA - KAR BE - E - NEY A - DO -

398

HA - MAV-TA LA-CHA - SI - DAV.

NAY _____

A - NA A - DO - NAY KI A-NI AV -

402

A - NI AV-DE - CHA BEN

A-MA-TE - CHA

PI - TACH -

A - MA - A-MA-TE - CHA

PI-TACH -

DE - CHA

A - - - MA - - - TE - - -

הלל

28

407

TA LE - MO - SE - RAY. LE - MO - SE - RAY. *p*

TA LE - MO - SE - RAY. LE - MO - SE RAY. - LE - *p*

CHA

LE -

412

CHA - EZ - BACH - ZE - VACH TO - DA - U - VE - SHEM - A - DO - NAY - EK -

CHA - EZ - BACH - ZE - VACH TO - DA - U - VE - SHEM - A - DO - NAY - EK -

418

RA - NE - DA - RAY - LA - A - DO - NAY - A - SHA - LEM - NEG -

RA - NE - DA - RAY - LA - A - DO - NAY - A - SHA - LEM - NEG -

425

- DA - NA - LE - CHOL' - A - MO. -

- DA - NA - LE - CHOL' - A - MO. -

431

BE-CHATZ - ROT BEYT A-DO - NAY BE-TO-CHEY - CHI YE -

mp BE - CHATZ - BE-CHATZ-ROT - A - DO - A-DO-NAY- BE TO - CHEY- CHI

- BE - CHATZ - BE-CHATZ-ROT - A - DO - A-DO-NAY BE-TO-CHEY - CHI —

437

RU-SHA-LAY - IM YE - RU-SHA-LAY - IM HA-LE-LU - YA.

YE - RU - SHA-LAY-IM HA - LE - LU HA-LE-LU -

442

YE - - - RU - SHA - LAY - - - IM HA - - -

HA-LE-LU - YA. HA-LE-LU - YA.

YA. HA-LE-LU - YA. HA-LE-LU - YA.

LE - - - LU - - - YA. HA-LE-LU - YA.

7. HALELU ET ADONAY...HODU LAADONAY

הללו את-י'י...הודו ליי

446 *p* $\bullet = 200$

HA - LE - LU ET A - DO - NAY KOL' GO - IM SHAB-CHU - HU KOL' HA - U -

HA - LE - LU ET A - DO - NAY KOL' GO - IM SHAB-CHU - HU

450

MIM ET A - DO - NAY KOL' GO - IM SHAB-CHU - HU KOL' HA - U -

HA - LE - LU ET A - DO - NAY KOL' GO - IM SHAB-CHU - HU

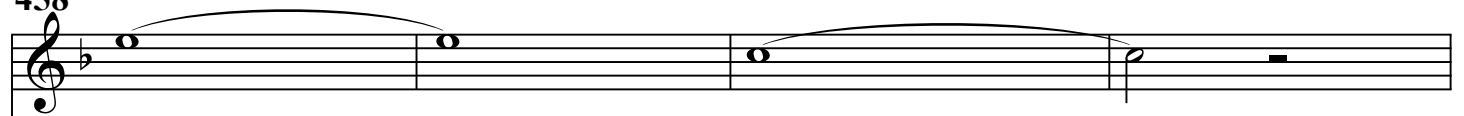
454 *mp*

KI _____ GA - VAR _____ A -

MIM ET A - DO - NAY KOL' GO - IM SHAB-CHU - HU KOL' HA - U -

HA - LE - LU ET A - DO - NAY KOL' GO - IM SHAB-CHU - HU

458



LEY - - - - - NU - - - - -

MIM ET A - DO - NAY KOL' GO - IM SHAB-CHU - HU KOL' HA - U -

HA - LE - LU ET A - DO - NAY KOL' GO - IM SHAB-CHU - HU

462

CHAS - - - - - DO - - - - - VE - E -

MIM ET A - DO - NAY KOL' GO - IM SHAB-CHU - HU KOL' HA - U -

HA - LE - LU ET A - DO - NAY KOL' GO - IM SHAB-CHU - HU

466

MET A-DO-NAY LE-O - LAM - - - - -

MIM ET A - DO - NAY KOL' GO - IM SHAB-CHU - HU - - - - -

HA - LE - LU ET A - DO - NAY KOL' GO - IM SHAB-CHU - HU - - - - -

470 *f*

HA - LE - LU - YA HA - LE - LU - YA HA - LE - LU - YA

HA - LE - LU - YA HA - LE - LU - YA HA - LE - LU - HA - LE - LU ET

474 *mp*

HO - DU LA -

A - DO - NAY KOL' GO - IM SHAB CHU - HU - HA - LE - LU ET

478 *mp*

A - - - DO - NAY KI TOV

A - DO - NAY KOL' GO - IM SHAB CHU - HU - KI LE - O -

482

YO - MAR YO -

LAM CHAS - DO. SHAB - CHU - HU

A - DO - NAY KOL' GO - IM SHAB CHU -- HU - HA - LE - LU ET

486

MAR NA YIS - RA - - - EL YOM

SHAB CHU - HU KI LE - O -

A - DO - NAY KOL' GO - IM SHAB CHU -- HU - HA - LE - LU ET

490

YOM - RU YOM -

LAM CHAS - DO. SHAB CHU - HU A

A - DO - NAY KOL' GO - IM SHAB CHU -- HU - HA - LE - LU ET

494

RU NA VEYT A - HA - RON

SHAB - CHU - HU KI LE - O -

A - DO - NAY KŌL' GŌ - ĪM SHAB CHU -- HŪ - HA - LE - LU ET

498

YOM - RU YOM -

LAM CHAS - DO. SHAB - CHU - HU

A - DO - NAY KŌL' GŌ - ĪM SHAB CHU -- HŪ - HA - LE - LU ET

502

RU NA YIR' - EY A - DO - NAY

SHAB - CHU - HU KI LE - O - LAM CHAS - DO.

A - DO - NAY KŌL' GO - IM SHAB CHU -- HU - KI LE - O - LAM CHAS - DO.

8. MIN HAMETZAR

מין המצר

508 $\bullet = 120$

MIN HA - ME-TZAR KA - RA - TI YA A - NA - NI

MIN HA - ME-TZAR KA - RA - - - TI A - NA - NI

511 - - - MIN - - HA - - ME - - TZAR - - -

VA - MER - CHA - VYA - - - A - DO - NAY LI

VA - MER - CHA - VYA VA - MER - CHA - VYA - - - LI LO I - RA

VA - - MER - CHA - - VYA - - - A - DO - NAY LI - LO I -

514

LO - I - RA MA YA - A - SE LI A - DAM

LI LO I - RA - - MA YA - A - SE LI LI A - DAM

RA - - - MA - YA - A - SE - LI - - LI A - DAM.

517

VA-A-NI

A - DO - NAY LI BE - OZ - RAY ER - E
A - DO - NAY A - DO - NAY BE - OZ - RAY BE - OZ - RAY VA - A - NI VA - A - NI

A - DO - NAY LI - - BE - - OZ - - RAY - - - VA - - - A - - -

520

VA A - NI - - VA - A - NI TOV LA - CHA - SOT BA - A - DO - NAY MIB -
VE - SON - AY
NI VE - SON - AY TOV LA - CHA - SOT BA - A - DO - NAY

523

TO - ACH BA - A - DAM. TOV LA - CHA - SOT BA -
TOV LA - CHA - SOT BA - A - DO - NAY TOV LA - CHA - SOT

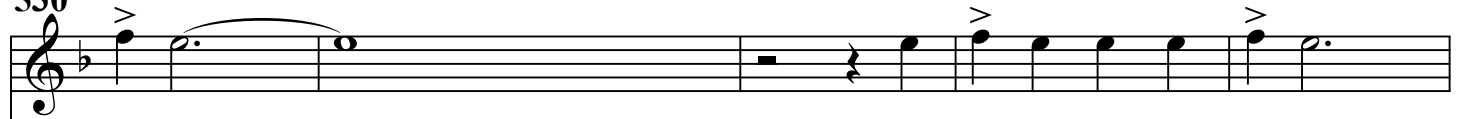
526

ff

A - DO - NAY MIB TO - ACH BIN - DI - VIM.
BA - A - DO - NAY TOV LA - CHA - SOT BA - A - DO - NAY

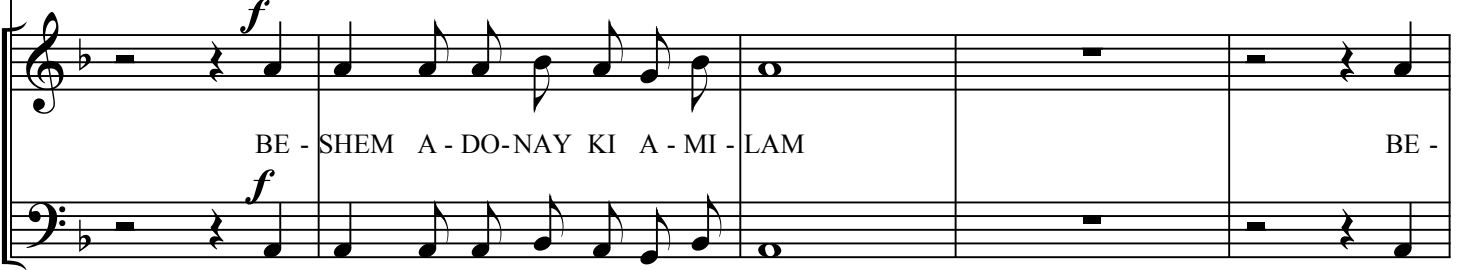
KOL' HO - IM SVA-

530



VU - NI

SA - BU - NI GAM SVA - VU - NI



BE - SHEM A - DO-NAY KI A - MI - LAM

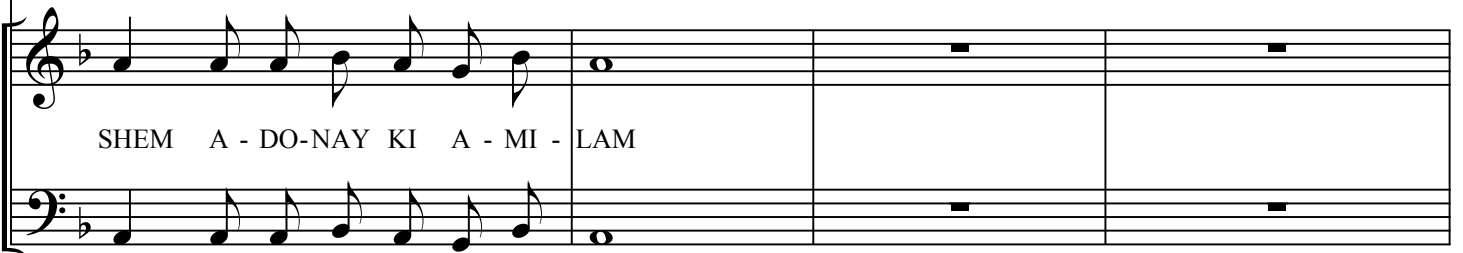
BE -

BE - SHEM A - DO-NAY KI A - MI - LAM BE -

535



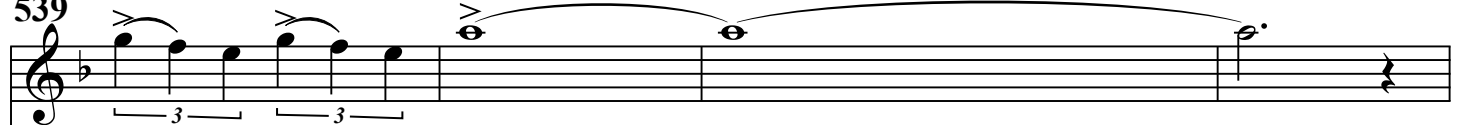
SA - BU - NI CHID - VO-RIM DOA



SHEM A - DO-NAY KI A - MI - LAM

SHEM A - DO-NAY KI A - MI - LAM

539



CHU KE - ESH KO - TZIM



BE - SHEM A - DO-NAY KI A - MI - LAM

BE -

BE - SHEM A - DO-NAY KI A - MI - LAM BE -

543

mf

DA-CHO DE-CHI-TA - - -

mf

SHEM A-DO-NAY KI A-MI-LAM

mf

DA-CHO DE-CHI-TA -

SHEM A-DO-NAY KI A-MI-LAM - - - DA - - - CHO DE - -

546

NI LIN-POL VA - A-DO-NAY A-ZA - RA - NI O -

NI _____ LIN - POL VA - A - DO - NAY A - ZA - RA - NI _____

_CHI - TA - _NI - - - VA - - - A - DO - - NAY _____ A-DO-NAY

549

ZI VE-ZIM-RAT YA VA - YE-HI LI LI-SHU-A

O - ZI _____ VE-ZIM-RAT YA VA-YE - HI _____ LI LI-SHU-A

_O - - - - ZI - VE - - ZIM - - - RAT - - LI - - LI-SHU-A.

552

LI-SHU-A KOL' RI - NA VI - SHU-A

LI LI-SHU-A KOL' RI - NA VI-SHU-A KOL' RI - NA VI-SHU-A

LI LI-SHU-A KOL' RI - NA VI - SHU - A

555

BE-O - HO - LEY TZA-DI - KIM YE MIN A - DO - NAY A-DO-NAY

BE-O - HO - LEY TZA-DI - KIM YE MIN A - DO - NAY A-DO-NAY

BEO - - HO - - - - LEY TZA-DI-KIM. YE - MIN A - DO - NAY A-DO-NAY

559

O - SA CHA - YIM YE - MIN A - DO - NAY RO - ME - MA. YE -

O - SA CHA - YIM YE - MIN A - DO - NAY RO - ME - MA. YE -

O - SA CHA - YIM YE - MIN A - DO - NAY RO - ME - MA. YE -

565

MIN A - DO - NAY A-DO-NAY O - SA CHA - YIM LO A - MUT KI E -

MIN A - DO - NAY A-DO-NAY O - SA CHA - YIM LO A - MUT KI E -

MIN A - DO - NAY A-DO-NAY O - SA CHA - YIM LO A - MUT KI E -

571

CHYE VA - A - SA - PER MA - A - SEY YA YA SOR YIS RA - NI YA

CHYE VA - A - SA - PER MA - A - SEY YA YA SOR YIS RA - NI YA

577

VE-LA-MA-VET LO NE-TA - NA - NI. PIT - CHU LI SHA - A - REY TZE-DEK

VE-LA-MA-VET LO NE-TA - NA - NI. PIT - CHU LI SHA - A - REY TZE-DEK

583

A-VO VAM O - DE YA ZE HA-SHA-AR LA - A - DO - NAY TZA-DI-KIM YA VO - U

A-VO VAM O - DE YA ZE HA-SHA-AR LA - A - DO - NAY TZA-DI-KIM YA VO - U

589

VO OD-CHA KI A - NI - TA - NI VA - TE - HI - LI - LI-SHU-A.

VO OD-CHA KI A - NI - TA - NI VA - TE - HI - LI - LI-SHU-A.

593

E-VEN MA-A-SU HA - BO-NIM HAY-TA LE - ROSH PI - NA ME-ET A-DO-NAY

. E-VEN MA-A-SU . HA - BO-NIM HAY-TA LE - ROSH PI - NA . ME-ET A-DO-NAY

597

HAYE - TA ZOT HI NIF-LAT BE-EY - NEY - NU. ZE HA-YOM A - SA

. HAYE - TA ZOT HI NIF-LAT BE-EY - NEY - NU. . ZE HA-YOM A - SA

600

A - DO - NAY NA - GI - LA VE - NIS-ME-CHA VO.

. A - DO - NAY NA - GI - LA VE - NIS-ME-CHA . VO. .

9. ANA ADONAY

אָנָּה

602 $\bullet = 80$ *mf*

A - NA A - NA A - NA A - NA A - DO - NAY HO -

mp

A - NA A - NA A - DO - NAY

- - - - - A -- NA - A -- NA - - A - DO - NAY -

605

SHI - A NA. HO - SHI - A NA. A - SHI - A NA.

A - DO - NAY HO - SHI - A NA. SHI - A NA.

608

A - NA A - NA A - NA A - NA A - NA A - DO - NAY A - NA A - NA A - NA A - NA

A - NA A - NA A - NA A - NA A - NA

611

1. *v* HATZ - LI - CHA__ NA. NA. NA. NA. NA. 2. *v* HATZ - LI - CHA NA. A -

1. A - - - NA__ 2. A - NA__

1. A - - - NA__ 2. A - NA__

613

NA__ A - NA__ A - NA__ A - NA__ A - DO - NAY HO -

mp A - NA A - NA A - DO - NAY

mp A - NA A - NA A - DO - NAY

615

1. SHI - A__ NA. HO - SHI - A NA. A - SHI - A NA. 2. SHI - A NA. SHI - A NA.

1. A - DO - NAY HO - SHI - A NA. 2. SHI - A NA. SHI - A NA.

1. A - DO - NAY HO - SHI - A NA. 2. SHI - A NA. SHI - A NA.

10. BARUCH HABA BESHEM ADONAY

ברוך הבא בשם יי

618 $\bullet = 150$ *mf*

BA - RUCH HA - BA - BE - SHEM - A-DO - NAY BE-RACH-NU -

BA - RUCH- HA - BA - BE - SHEM - A-DO NAY BE-RACH-NU -

623

-CHEM MI-BEYF A-DO-NAY - - - - BA- - - - - EL A-DO -

-CHEM MI-BEYF - A - - - - DO-NAY BA- - DO-NAY - - - - EL

629

-NAY - VA - YA - ER - -LA - -NU IS - RU CHAG BA - A - VO--TIM - AD-KAR -

- A - DO-NAY - VA-YA-ER -LA - -NU IS - RU CHAG BA - A - VO--TIM - AD-KAR -

634

- NOT - HA-MIZ - BE - ACH - BE - ACH - E LI - A -- TA - VE - Θ - DE-KA E - LO -

- NOT HA-MIZ-BE - ACH - - ACH - E -- LI - A -- TA - VE - Θ - DE-KA E - LO -

640 HAY A - RO-ME - - - - -

HAY-E - LI - A - -TAA -RO-ME ME -- KA. - - - E - - - HO

HAY E - LI A - TA A -RO-ME

- HAY - - A - -RO-ME - ME -- KA. - - - E - - - HO

646 DU LA - A - DO - NAY HO - DU LA - A - DO - - - - -

DU LAA DO NAY HO DU LAA DO NAY KI TOV KI LE - O -

DU - LAA-DO NAY HO DU - LAA-DO NAY KI TOV KI LE - O -

651 1. LAM CHAS DO - - - - - HO LAM - CHAS DO - - - - -

LAM CHAS DO - CHAS DO - - - - - HO LAM - CHAS DO - - - - -

11. YEHALELUCHA ADONAY

יהללוך יי

657 $\text{♩} = 120$ *f*

subito p

YE HA - LE - LU - CHA A - DO - NAY E - LO - HEY - NU AL' KOL' MA - A - SE - CHA KOL'

YE HA - LE - LU - CHA A - DO - NAY E - LO - HEY - NU AL' KOL' MA - A - SE - CHA KOL'

660

MA - A - SE - - CHA - - - VA - CHA - - SI DE - CHA TZA - DI - -

MA - A - SE - - CHA - KOL' MA - A - SE -- CHA CHA - SI - - DE -- CHA - TZA -- DI - -

663 *subito p*

KIM O - SEY RE - TZO - NE - CHA VE - CHOL' AM - CHA BEYT YIS - RA - - EL - BE - RI -

subito p

KIM O - SEY RE - TZO - NE - CHA VE - CHOL' AM - CHA BEYT YIS - RA - - EL - - -

666 *p*

BE - RI - HA YO - DU - - -

NA YO - DU VI - VAR CHU VI - SHAB - CHU - - - VI - RO - ME - MU VE - YAK - DI - SHU

p

BE - - RI -- - NA YO -- DU VI - FA - - A - RU - - - VE - YA - A - - RI - - - - TZU

670 *f* *subito p*

VE-YAA-RI-TZU VE-YAK-DI-SHU VE-YAM-LI-CHU ET SHIM-CHA MAL'-KEY-NU.

VE-YAA-RI-TZU VE-YAK-DI-SHU VE-YAM-LI-CHU ET SHIM-CHA MAL'-KEY-NU.

673 *f*

KI LE-CHA TOV LE-HO-DOT U-LE-SHIM-CHA NA-E

KI LE-CHA TOV LE-HO-DOT U-LE-SHIM-CHA NA-E

676 *f*

LE-ZA-MER KI ME-O-LAM VE-AD O-LAM A-TA EL

LE-ZA-MER KI ME-O-LAM VE-AD O-LAM A-TA EL

681 *rit.*

RUCH A-TA A-DO-NAY ME-LECH ME-HU-LAL' BA-TISH-BA - CHOT

f HA-LE-LU-YA

HA-LE-LU-YA

12. VEAVRACHAM ZAKEN BA BAYAMIM

ואברהם זקן בא בימים

686 $\bullet = 120$
mp

VE - AV-RA - HAM ZA - KEN BA BA BA-YA - MIM VE - AV - RA - HAM ZA -

VE - AV-RA - HAM ZA - KEN BA BA BA-YA - MIM VE - AV - RA - HAM ZA -

689 *mf*

VE - - - - - AV - RA-HAM ZA -

KEN BA BA BA-YA - MIM VE - AV - RA - HAM ZA - KEN BA BA BA-YA -

KEN BA BA BA-YA - MIM VE - AV - RA - HAM ZA - KEN BA BA BA-YA -

692

KEN BA BA BA BA - YA - MIM VA - A - - - -

MIM VE - AV - RA - HAM ZA - KEN BA BA BA-YA - MIM VE - AV - RA - HAM ZA -

MIM VE - AV - RA - HAM ZA - KEN BA BA BA-YA - MIM VE - AV - RA - HAM ZA -

695

- - DO - NAY BE - RACH ET AV - RA-HAM BA - KOL'

KEN BA BA BA-YA - MIM VE - AV - RA - HAM ZA - KEN BA BA BA-YA -

KEN BA BA BA-YA - MIM VE - AV - RA - HAM ZA - KEN BA BA BA-YA -

698

VE - - - - - AV-RA-HAM ZA - KEN BA BA BA BA-YA -

MIM VE-AV-RA -HAM ZA - KEN BA BA BA-YA -MIM VE -AV -RA - HAM ZA -

MIM VE-AV-RA -HAM ZA - KEN BA BA BA-YA -MIM VE -AV -RA - HAM ZA -

701

MIM VA - A -DO-NAY BE - RACH ET AV-RA-HAM BA - KOL'.

KEN BA - YA -MIM A - DO - NAY BA - KOL'. VE-AV-RA -HAM ZA -

KEN BA - YA -MIM A - DO - NAY BA - KOL'. VE-AV-RA -HAM ZA -

705

KEN BA BA BA-YA -MIM VE -AV -RA - HAM ZA - KEN BA BA BA-YA -

KEN BA BA BA-YA -MIM VE -AV -RA - HAM ZA - KEN BA - BA BA-YA -

708

MIM - VE - - - - - AV-RA-HAM- ZA- - KEN - BA BA- BA BA -YA -

VE - - - - -

MIM VE-AV-RA -HAM ZA -- KEN BA - BA BA-YA -MIM-VE -AV -RA - HAM- ZA -

711

MIM - - - VA - - - A - - - DO - - NAY - BE -

VA - A -

KEN - BA - - BA BAYA - MIM VE - AV - RA - HAM ZA - KEN - BA - - BA BA - YA -

714

RACH - ET - - AV - RA - HAM BA - - MIM - - - VE - - - -

VE - - - -

MIM VE - AV - RA - HAM - ZA - - KEN - BA - - BA BA - YA - MIM VE - AV - RA - HAM ZA -

717

AV - RA - HAM ZA KEN BA BA BA BA - YA - MIM VA -

- KEN - BA - - BA BA - YA - MIM VE - AV - RA - - HAM - ZA - - KEN BA - YA - MIM VA -

720

A - DO - NAY BE - RACH ET AV - RA - HAM BA - KOL' BA - KOL' ZVAD - YA YISH - ME -

A - DO - NAY BE - RACH ET AV - RA - HAM BA - KOL' BA - KOL' ZVAD - YA YISH - ME -

f *f* = 100

725

REY - NI VI - CHA - YEY - NI CHEN YE - HI RA - TZON RA - TZON

REY - NI VI - CHA - YEY - NI CHEN YE - HI RA - TZON

730

MIL - FA - NE - CHA E - LO-HIM CHAY - IM U - ME - LECH O - LAM A - *rit.*

MIL - FA - NE - CHA E - LO-HIM CHAY - IM U - ME - LECH O - LAM A -

736

SHER BE-YAD-CHA NE - FESH KOL' CHAY A - MEN. A -

SHER BE-YAD-CHA NE - FESH KOL' CHAY A - MEN. A -

741

MEN. A - - - - - MEN.

MEN. A - - - - - MEN.